

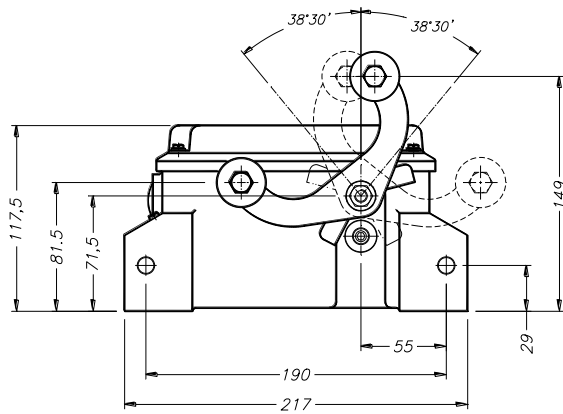
CHAVE FIM DE CURSO MODELO SC-159UL



Chave fim de curso com alavanca de acionamento do tipo "Lira" com roldanas de acionamento em uma direção sem retorno automático, contatos de ação instantânea, produzida especialmente para uso nas mais severas condições de trabalho, quando se necessita de um alto grau de proteção do invólucro e baixa manutenção.

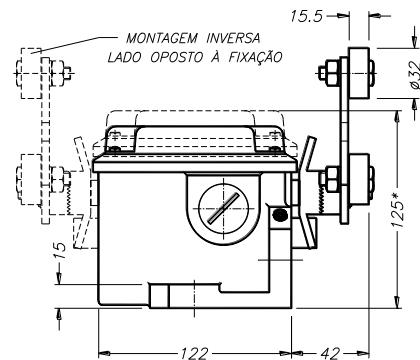
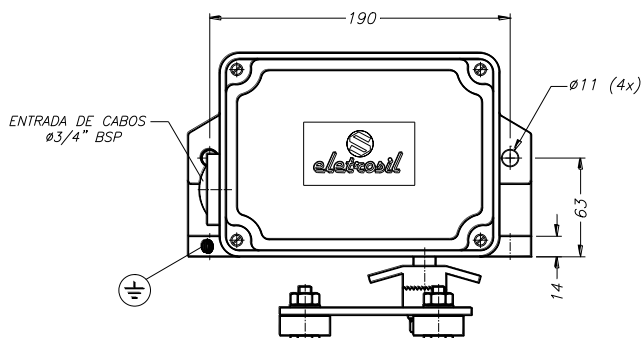
É uma chave ideal para uso siderúrgico, onde os ambientes apresentam alta concentração de contaminações e as mais adversas condições de trabalho. Indicada principalmente para linhas de laminação, máquinas de pátios de minérios, pontes rolantes, carros de transferência, etc.

CARACTERÍSTICAS DIMENSIONAIS



OBSERVAÇÕES:

- PODE SER MONTADA EM QUALQUER POSIÇÃO.
- ALAVANCA AJUSTÁVEL DE 15° EM 15°.
- DUAS POSSIBILIDADES DE FIXAÇÃO: LATERAL E PELA BASE.



(*) ESPAÇO NECESSÁRIO PARA REMOÇÃO DA TAMPA

CARACTERÍSTICAS TÉCNICAS

CONTATOS E CARACTERÍSTICAS ELÉTRICAS

Possui dois contatos elétricos independentes do tipo ponte com dupla ruptura, pastilhas de AgCdO (prata + óxido de cádmio) com ou sem sistema de sopro magnético (ímãs), montados em base única de baquelite, acionados por cames de ação lenta, ou com apenas 01 contato especial de alta capacidade de interrupção, para uso em cargas indutivas (corrente contínua ou alternada), dotado de sistema de extinção de arco composto de bobina de sopro, guias de arco e câmara de extinção de arco, conforme características a seguir.

TENSÃO (V)	CORRENTE EM CARGA RESISTIVA (Vca)	CORRENTE EM CARGA INDUTIVA (Vca)	CORRENTE EM CARGA INDUTIVA (Vcc) (conforme os tipos de contatos disponíveis)		
			NORMAL	COM SOPRO*	ESPECIAL (+)
250	25,0A	5,0A	1,0A	2,0A	10,0A
600	15,0A	1,0A	0,4A	1,4A	10,0A

- * Sistema de sopro magnético, para uso em corrente contínua.
- (+) Contato especial com bobina de sopro e câmara de extinção de arco.
- Tensão de operação: 250 à 600Vca/cc, para contatos convencionais ou com sopro e 250V para contato especial.

MICRORUPTOR DE RUPTURA POSITIVA (EN 60947-5-1) 10A/ 250Vca (SPDT):

TENSÃO	AC-15	DC-13
24 V	6,00A	4,00A
125 V	3,00A	1,10A
230 V	1,50A	0,40A

- Tensão de isolamento: 480V;

MICRORUPTOR PADRÃO (SPDT)

TENSÃO	AC-15	DC-13
24 V	6,00A	4,00A
127 V	3,00A	1,10A
220 V	1,50A	0,40A

- Tensão de isolamento: 480V;
- Não é aconselhável a utilização dos dois contatos em circuitos de corrente contínua;

GRAU DE PROTEÇÃO

IP-65 (proteção contra pó e jatos de líquidos vindos de qualquer direção), conforme Norma ABNT NBR IEC 60529.

TEMPERATURA DE UTILIZAÇÃO

- Chave padrão..... - 5°C à 80°C
- Chave com proteção térmica..... - 5°C à 120°C

ENTRADA DE CABOS

Possui uma entrada para cabos de $\phi \frac{3}{4}$ " BSP, provida de tampão de vedação ou de prensa cabo.

PINTURA

A pintura das chaves será do tipo eletrostática á pó em poliéster, sendo disponíveis as seguintes cores padronizadas: Vermelho segurança (Munsell 5R 4/14), Amarelo segurança (Munsell 5Y 8/12) e Cinza Claro (Munsell N6,5), outras cores deverão ser consultadas.

PESO

- Chave com invólucro em alumínio fundido.....3,70 kg
- Chave com invólucro em ferro fundido.....8,50 kg

DADOS CONSTRUTIVOS

CHAVE PADRÃO: Invólucro e acionador em alumínio fundido, pintura externa em poliéster (eletrostática a pó) de alta resistência, componentes internos e externos em aço carbono bicromatizado, base de contatos e cames em baquelite, parafusos da tampa do tipo "imperdível" em aço inoxidável, buchas da caixa em bronze especial, vedações em borracha nitrílica.

CHAVE COM PROTEÇÃO CONTRA CORROSÃO: Componentes internos e externos em aço inoxidável ou latão, molas em aço inoxidável, demais componentes idênticos ao modelo padrão.

CHAVE COM PROTEÇÃO TÉRMICA: Revestimento interno com manta térmica, molas em aço inoxidável, vedações e componentes de borracha adequados à temperatura, base de contatos e cames em poliéster com fibra de vidro, demais componentes idênticos ao modelo padrão.

CHAVE COM PROTEÇÃO MECÂNICA: Invólucro em ferro fundido, demais componentes e acabamentos idênticos ao modelo padrão.

PROGRAMAÇÃO DOS CONTATOS

Os ângulos indicados no diagrama são referentes ao deslocamento do acionador, outras programações poderão ser fornecidas sob consulta (enviar diagrama conforme padrão abaixo).

Os ângulos de atuação são mantidos independente da posição de montagem da alavanca de acionamento (pois a mesma poderá ser montada com ajuste de 15 em 15°)

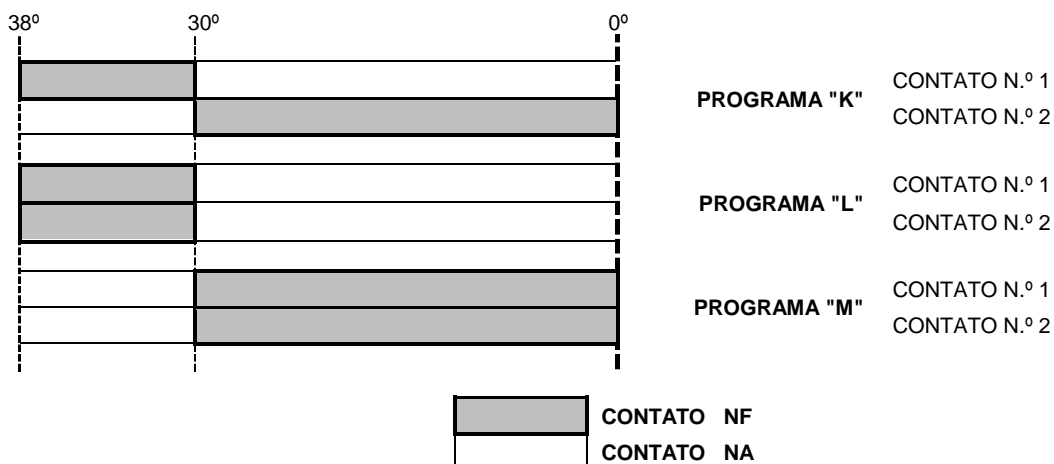


TABELA PARA ESPECIFICAÇÃO

Para uma perfeita especificação do modelo desejado, os números entre colchetes, que correspondem aos itens da primeira coluna, deverão ser substituídos pelos códigos alfanuméricos, constantes na última coluna, ou pelos informados em tabelas anteriores.

MODELO SC-159UL / [1] [2] [3] [4] [5] [6] [7] [8]

1	MATERIAL DO INVÓLUCRO	Alumínio fundido	A	
		Ferro fundido nodular	F	
2	TIPO DE CONTATO	Contatos convencionais (chave padrão)	R	
		Contatos com sopro magnético (para corrente contínua)	S	
		Contato Especial com bobina de sopro e câmara de extinção de arco	E	
		Microruptor com ruptura positiva dos contatos (SPDT)	60	
		Microruptor padrão (SPDT)	3	
3	PROTEÇÃO TÉRMICA	Sensor indutivo tipo micro NA 250Vca com terminais	15	
		Chave padrão (sem proteção)	N	
4	PROTEÇÃO CONTRA CORROSÃO	Chave com proteção térmica	P	
		Chave padrão (sem proteção)	C	
5	CORES DISPONÍVEIS	Chave com proteção contra corrosão	I	
		Caixa / Alavanca de acionamento	Vermelha/ Amarela	12
			Amarela/ Amarela	22
6	PROGRAMAÇÕES	Cinza/ Amarela	32	
		Programa 1NA + 1NF (vide programação dos contatos)	K	
		Programa 2NA (vide programação dos contatos)	L	
		Programa 2NF (vide programação dos contatos)	M	
		Programa 1NF (p/ chave com bobina de sopro e câmara)	J	
7	ENTRADA DE CABOS	Uma entrada ϕ 3/4" BSP com tampão de vedação	6	
		Uma entrada ϕ 3/4" BSP com prensa cabo	7	
8	POSIÇÃO DO ACIONADOR	Montagem padrão - do mesmo lado da fixação (vide des. dimensional)	J	
		Montagem inversa - lado oposto à fixação (vide des. dimensional)	O	

O MODELO PADRÃO É: SC-159UL / A R N C 32 K 6 J

SOBRESSALENTES

A seguir relacionamos alguns códigos de peças sobressalentes para o **modelo padrão**, os códigos são especificados para fornecimento de conjuntos (kits), que contém todos os itens necessários para a perfeita manutenção do produto.

- ALAVANCA DE ACIONAMENTO.....**2300703A**
- CONJUNTO DOS CONTATOS CONVENCIONAIS (completo).....**45027A**
- MICRORUPTOR REVERSÍVEL PADRÃO (SPDT).....**GL1NV**
- MICRORUPTOR REVERSÍVEL COM RUPTURA POSITIVA (SPDT).....**GL1PV**

OBSERVAÇÕES:

- Para modelos especiais ou variações que não constem neste catálogo, solicitamos consultar nosso Departamento Técnico.
- Os demais itens sobressalentes do modelo padrão ou de outros modelos, deverão sofrer consulta prévia ao nosso Departamento Comercial.
- A Eletrosil possui departamento especializado em recuperação de chaves.

Acesse o QR CODE e
Tenha acesso a mais
Informações de nossos
Produtos e serviços



“SISTEMA DE GESTÃO DA QUALIDADE CERTIFICADO - NBR ISO 9001”

ELETROSIL INDÚSTRIA METALÚRGICA LTDA.
Rua Tenente Chantre, 337 - CEP 03351-080 - Vila Invernada - São Paulo - SP
fone : (0XX11) 2671-7088
site: www.eletrosil.com.br
e-mail: vendas@eletrosil.com.br – depto.tecnico@eletrosil.com.br