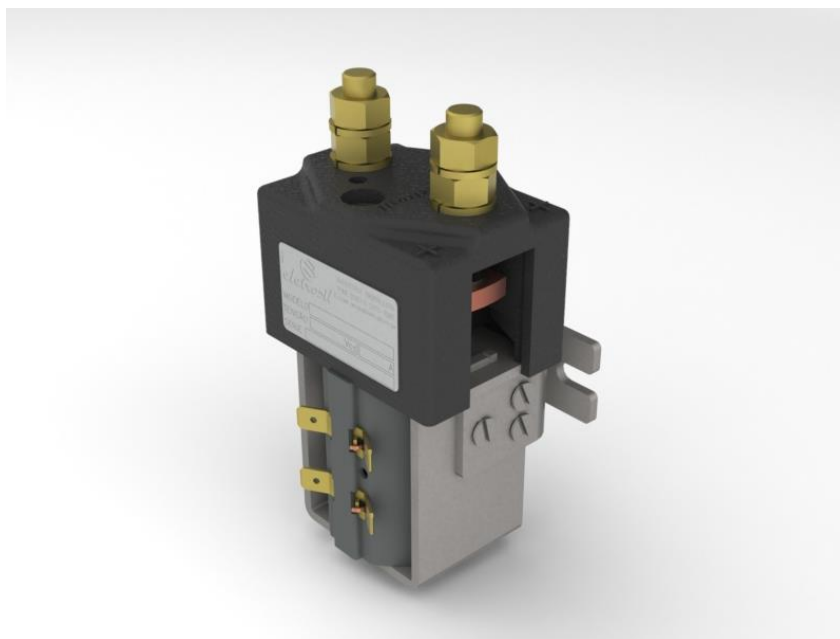


CONTADORES MAGNÉTICOS SÉRIE **SSW-180**



Contator unipolar para uso em corrente contínua, indicado **para acionamento de veículos elétricos tais como carros e empilhadeiras elétricas.**

CARACTERÍSTICAS TÉCNICAS:

- Corrente nominal (In): 150A
- Contatos elétricos (*): 1NA (dupla ruptura)
- Tensões de comando disponíveis: 24 e 48Vcc (**)
- Peso: 720g

(*) Contatos elétricos fabricados com pastilhas em liga de prata sinterizada.

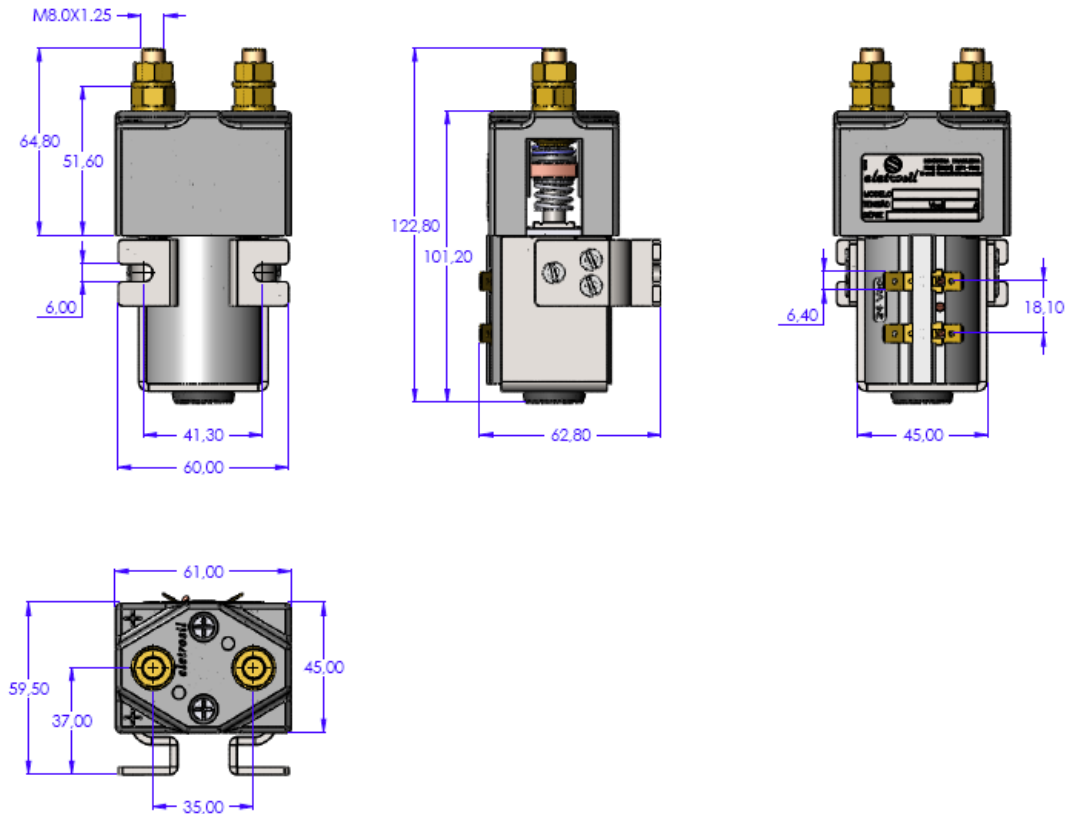
(**) Outras tensões sob consulta

Obs.: Recomenda-se a utilização de sistema de sopro magnético quando os contatos principais trabalham com a tensão igual ou maior de 48Vcc.

MODELOS BÁSICOS:

- **SSW-180/UAFCA:** 150A; 01 PÓLO NA (dupla ruptura); bobina magnética 24Vcc.
- **SSW-180/UAFEA:** 150A; 01 PÓLO NA (dupla ruptura); bobina magnética 48Vcc.
- **SSW-180/UAFCB:** 150A; 01 PÓLO NA (dupla ruptura); bobina magnética 24Vcc, com sopro magnético.
- **SSW-180/UAFEB:** 150A; 01 PÓLO NA (dupla ruptura); bobina magnética 48Vcc, com sopro magnético.

CARACTERÍSTICAS DIMENSIONAIS



SOBRESSALENTES

- CONTATO FIXO **3810001**
- CONTATO MÓVEL **3810004**
- BOBINA MAGNÉTICA (24Vcc) **65105A**
- BOBINA MAGNÉTICA (48Vcc) **65105B**
- CAMARA DE EXTINÇÃO **381000601**

OBSERVAÇÕES :

1. Para modelos especiais ou variações que não constem neste catálogo, solicitamos consultar nosso Departamento Técnico.
2. Os demais itens sobressalentes do modelo padrão ou de outros modelos, deverão sofrer consulta prévia ao nosso Departamento Comercial.
3. A Eletrosil possui departamento especializado em recuperação de equipamentos.

“SISTEMA DE GESTÃO DA QUALIDADE CERTIFICADO - NBR ISO 9001”

ELETROSIL INDÚSTRIA METALÚRGICA LTDA.

Rua Tenente Chantre, 337 - CEP 03351-080 - Vila Invernada - São Paulo - SP

fone : (0XX11) 2671-7088 fax : (0XX11) 2671-2557

site: www.eletrosil.com.br

e-mail: vendas@eletrosil.com.br – depto.tecnico@eletrosil.com.br