

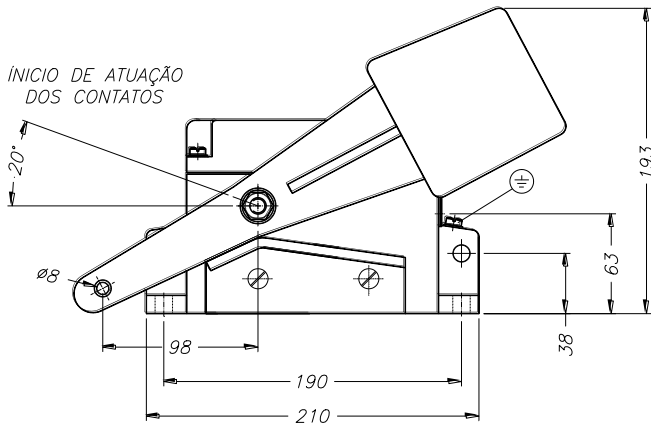
## **CHAVE FIM DE CURSO DE COMANDO POR CONTRAPESO SC-220**



Chave fim de curso de acionamento por contrapeso, com 02 contatos de ação instantânea utilizada como “limite de emergência”, com atuação em circuitos de comando em corrente contínua ou alternada, principalmente em acionamentos com inversores de frequência.

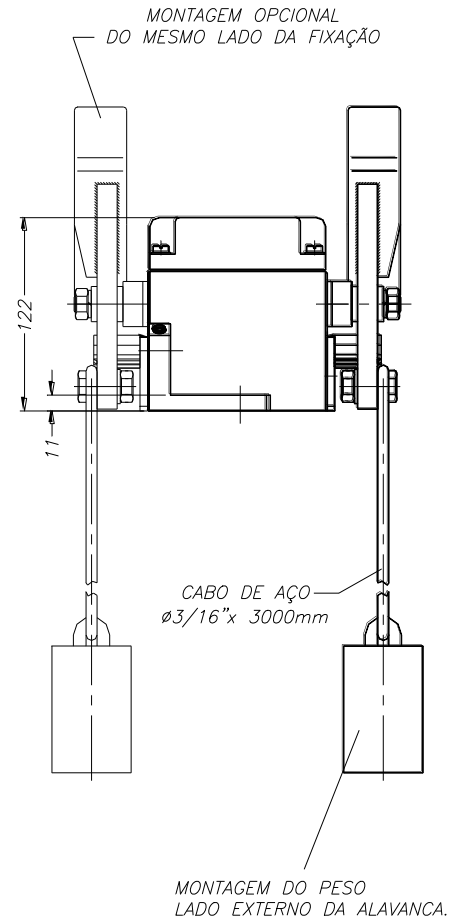
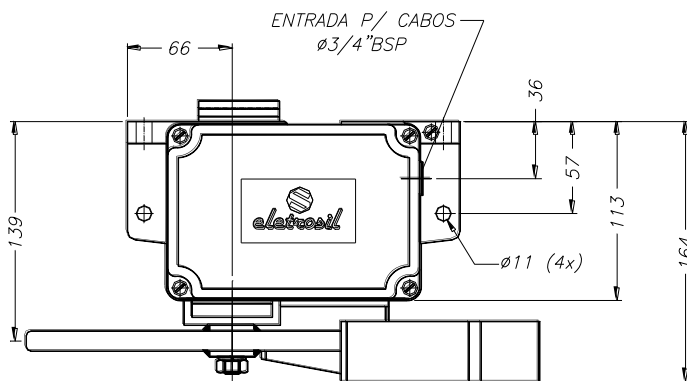
É uma chave indicada para operar em elevações de pontes rolantes, pórticos, guindastes, carregadores e descarregadores de navios ou qualquer equipamento de movimentação de cargas, que necessitem de uma proteção extra para o levantamento.

## CARACTERÍSTICAS DIMENSIONAIS



OBSERVAÇÃO:

- A CHAVE PODE SER MONTADA EM QUALQUER POSIÇÃO.



## CARACTERÍSTICAS TÉCNICAS

### CONTATOS E CARACTERÍSTICAS ELÉTRICAS

Pode ser fornecida com dois blocos de contatos independentes do tipo ponte com dupla ruptura, com pastilhas de AgCdO (prata + óxido de cádmio), acionados por cames de aço lenta, conforme características a seguir.

### BLOCO DE CONTATO CONVENCIONAL

TENSÃO (Vca)	CORRENTE CARGA RESISTIVA	TENSÃO (Vcc)	CORRENTE CARGA INDUTIVA
110	25,0A	125	1,80A
220	25,0A	250	0,25A
440	18,0A	600	0,24A
550	14,0A	----	----

- Tensão de isolamento: 600 Vca/cc.

## GRAU DE PROTEÇÃO

IP-65 (proteção contra pó e jatos de líquidos vindos de qualquer direção), conforme Norma ABNT NBR IEC 60529.

## TEMPERATURA DE UTILIZAÇÃO

- Chave padrão..... - 5°C à 80°C
- Chave com proteção térmica..... - 5°C à 120°C

## ENTRADA DE CABOS

Possui duas entradas de cabos, de  $\phi$  3/4" BSP, que podem ser providas de tampões de vedação ou prensa cabos.

## PINTURA

A pintura das chaves será do tipo eletrostática á pó em poliéster, sendo disponíveis as seguintes cores padronizadas: Vermelho segurança (Munsell 5R 4/14), Amarelo segurança (Munsell 5Y 8/12) e Cinza Claro (Munsell N6,5), outras cores deverão ser consultadas.

## PESO

Chave com invólucro em alumínio fundido..... 6,10 kg  
Chave com invólucro em ferro fundido..... 10,40 kg  
O contrapeso de rearme deverá possuir o peso de: ..... 6,5 kg

## DADOS CONSTRUTIVOS

**CHAVE PADRÃO:** Caixa e acionador em alumínio fundido, pintura externa em poliéster (eletrostática a pó) de alta resistência, eixos e componentes e molas em aço carbono, parafusos da tampa do tipo "imperdível" em aço inox, blocos de contatos em baquelite, contatos com pastilhas em AgCdO, buchas dos eixos em bronze especial, cames em poliamida.

**CHAVE COM PROTEÇÃO TÉRMICA:** Revestimento interno com manta térmica, molas em aço inoxidável, blocos de contatos em poliéster com fibra de vidro, demais componentes idênticos ao modelo padrão.

**CHAVE COM PROTEÇÃO CONTRA CORROSÃO:** Componentes internos e externos em aço inoxidável ou latão (inclusive molas) demais componentes idênticos ao modelo padrão.

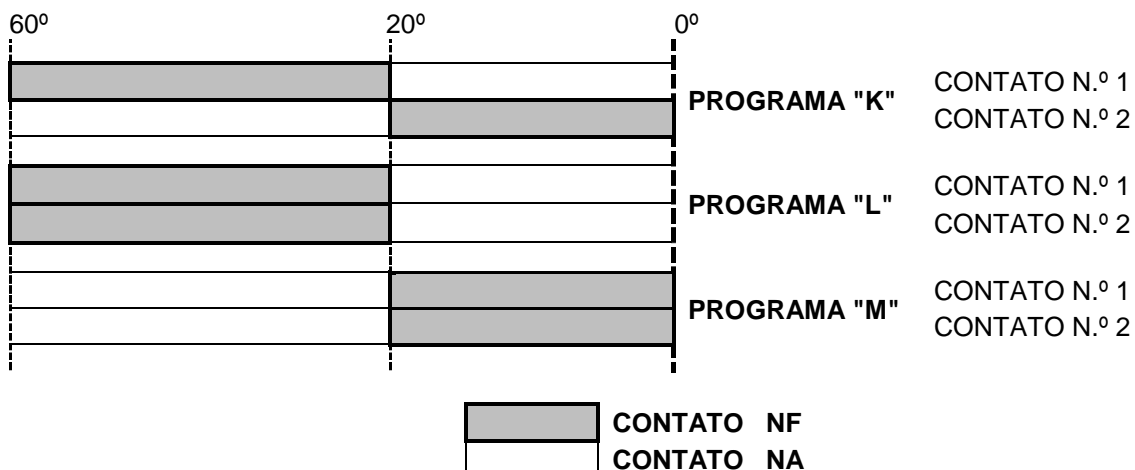
**CHAVE COM PROTEÇÃO MECÂNICA:** Invólucro em ferro fundido, demais componentes idênticos ao modelo padrão.

Obs.

A dimensão padrão do cabo de aço para o peso de rearme é de 1/8" classe 6x7 AF.

## PROGRAMAÇÃO DOS CONTATOS

Os ângulos indicados no diagrama são referentes ao deslocamento do acionador, para contatos do tipo microrruptor considerar a possibilidade de utilização de contatos do tipo SPDT (1NA+1NF).



## TABELA PARA ESPECIFICAÇÃO

Para uma perfeita especificação do modelo desejado os números entre colchetes, que correspondem aos itens da primeira coluna, deverão ser substituídos pelos códigos alfanuméricos constantes na última coluna, ou pelos informados em tabelas anteriores.

### MODELO SC-220 / [ 1 ] [ 2 ] [ 3 ] [ 4 ] [ 5 ] [ 6 ] [ 7 ] [ 8 ] [ 9 ]

1	MATERIAL DO INVÓLUCRO	Alumínio fundido				<b>A</b>
		Ferro fundido nodular				<b>F</b>
2	TIPO DE CONTATO ELÉTRICO	Bloco de contato convencional (1NF)				<b>1</b>
		Microruptor reversível (SPDT - 1NA/NF)				<b>3</b>
		Sensor indutivo - tipo micro	0,4A	NA	250Vca c/ terminais	<b>15</b>
		Sensor indutivo - tipo micro	0,4A	NF	250Vca c/ terminais	<b>16</b>
		Sensor indutivo - tipo micro	0,1A	NA	60Vcc c/ terminais	<b>33</b>
3	PROTEÇÃO TÉRMICA	Chave padrão até 80°C				<b>N</b>
		Chave para temperatura de até 120°C				<b>P</b>
4	PROTEÇÃO CONTRA CORROSÃO	Chave padrão (aço carbono)				<b>C</b>
		Chave à prova de corrosão (inox/latão)				<b>I</b>
5	CORES DISPONÍVEIS	Caixa/ alavanca de acionamento	Vermelha/Amarela		<b>12</b>	
			Amarela/Vermelha		<b>21</b>	
			Amarela/Amarela		<b>22</b>	
			Cinza/Amarela		<b>32</b>	
6	PROGRAMAÇÕES	Programa 1NA + 1NF ( vide programação dos contatos )				<b>K</b>
		Programa 2NF ( vide programação dos contatos )				<b>L</b>
		Programa 2NA ( vide programação dos contatos )				<b>M</b>
7	ENTRADA DE CABOS	Uma entrada $\phi \frac{3}{4}$ " BSP com tampão				<b>6</b>
		Uma entrada $\phi \frac{3}{4}$ " BSP com prensa cabo				<b>7</b>
8	POSIÇÃO DO ACIONADOR	Montagem padrão - lado oposto à fixação ( vide des. dimensional )				<b>J</b>
		Montagem inversa - do mesmo lado da fixação ( vide des. dimensional )				<b>O</b>
9	CONJUNTO MONTADO	Chave + alavanca de acionamento (padrão)				<b>1</b>
		Chave + alavanca + peso de rearme				<b>2</b>
		Chave + alavanca + peso de rearme + cabo de aço (*) + presilhas				<b>3</b>

(\*) deverá ser informado no pedido de compra o comprimento necessário do cabo de aço. Caso o comprimento do cabo de aço não seja informado, o mesmo será fornecido com comprimento padrão de 4 metros.

**O MODELO PADRÃO É: SC-220 / A 1 N C 32 L 6 J 1**

### SOBRESSALENTES

A seguir relacionamos alguns códigos de peças sobressalentes para o **modelo padrão**, os códigos são especificados para fornecimento de conjuntos (kits), que contém todos os itens necessários para a perfeita manutenção do produto.

- ALAVANCA DE ACIONAMENTO.....**230600901**
- BLOCO DE CONTATO.....**45017A**
- CONTRAPESO DE REARME.....**2308807**

### OBSERVAÇÕES:

1. Para modelos especiais ou variações que não constem neste catálogo, solicitamos consultar nosso Departamento Técnico.
2. Os demais itens sobressalentes do modelo padrão ou de outros modelos, deverão sofrer consulta prévia ao nosso Departamento Comercial.
3. A Eletrosil possui departamento especializado em recuperação de chaves.

**“SISTEMA DE GESTÃO DA QUALIDADE CERTIFICADO - NBR ISO 9001”**

**ELETROSIL INDÚSTRIA METALÚRGICA LTDA.**

Rua Tenente Chantre, 337 - CEP 03351-080 - Vila Invernada - São Paulo - SP

fone : (0XX11) 2671-7088 fax : (0XX11) 2671-2557

site: [www.eletrosil.com.br](http://www.eletrosil.com.br)

e-mail: [vendas@eletrosil.com.br](mailto:vendas@eletrosil.com.br) – [depto.tecnico@eletrosil.com.br](mailto:depto.tecnico@eletrosil.com.br)