

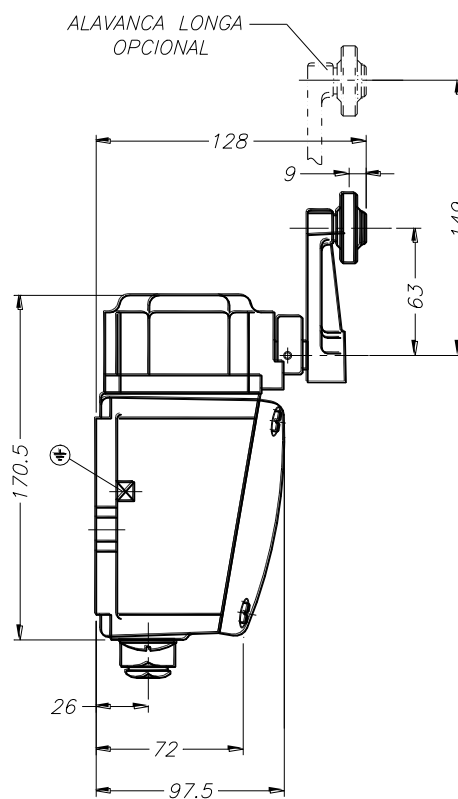
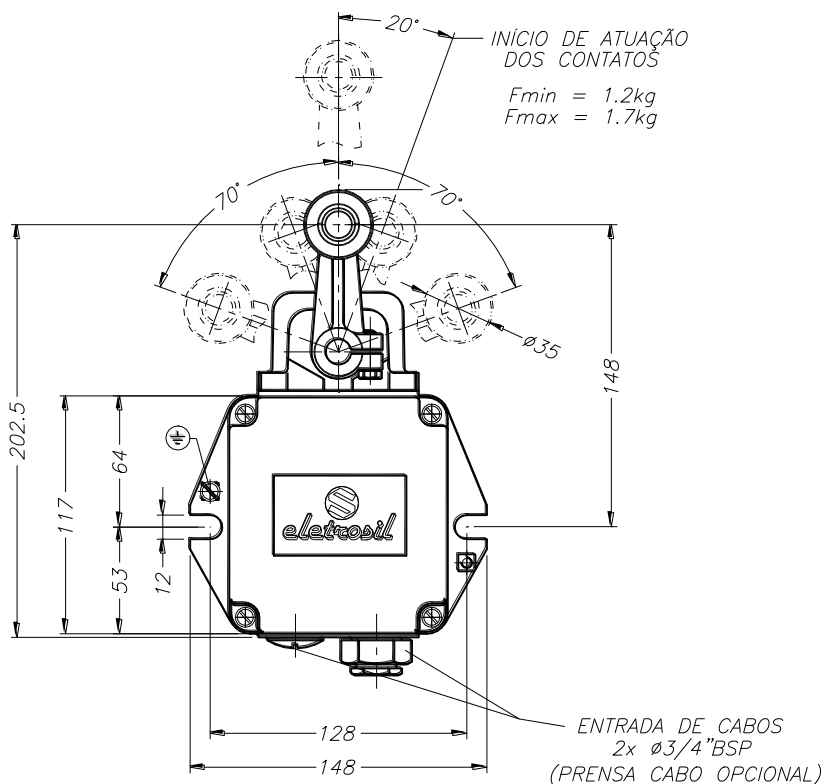
## **CHAVE FIM DE CURSO PARA ALTA TEMPERATURA MODELO SC 210**



Chave fim de curso para serviços pesados do tipo “Alavanca com Roldana”, com acionamento em dois sentidos e retorno automático, destinada a operar próxima a fontes de calor (até 300°C), é confeccionada totalmente em materiais refratários e inoxidáveis com grande confiabilidade e resistência mecânica.

Sua utilização é indicada para operação em locais com temperaturas elevadas, pós em suspensão, jatos de líquidos, fortes impactos, corrosão marinha, etc., portanto é uma chave ideal para monitoração ou automação de altos fornos siderúrgicos, coquearias, sinterizações, fornos, estufas, máquinas para lingotamento contínuo, canhões de lama e tantos outros equipamentos de uso siderúrgico.

## CARACTERÍSTICAS DIMENSIONAIS



### OBSERVAÇÕES:

- A CHAVE PODE SER MONTADA EM QUALQUER POSIÇÃO.
- A ALAVANCA DE ACIONAMENTO PODE SER AJUSTADA CONTINUAMENTE DE 0 A 360°

## CARACTERÍSTICAS TÉCNICAS

### CONTATOS E CARACTERÍSTICAS ELÉTRICAS

Possui até 04 (quatro) blocos de contatos, com regulagens independentes, construídos em cerâmica, com molas, suportes dos contatos e parafusos em aço inoxidável, pastilhas em AgCdO (prata óxido de cádmio), acionador por eixo único.

TENSÃO (V)	CAPACIDADE MÁXIMA DE CONDUÇÃO	CAPACIDADE DE INTERRUPTÃO			
		CARGA RESISTIVA		CARGA INDUTIVA	
		Vca	Vcc	Vca	Vcc
110/ 115	15,0A	12,0A	----	5,0A	0,5A
220/ 250	15,0A	12,0A	5,0A	5,0A	0,3A

## GRAU DE PROTEÇÃO

IP-65 (proteção contra pó e jatos de líquidos vindos de qualquer direção), conforme Norma ABNT NBR IEC 60529.

## TEMPERATURA DE UTILIZAÇÃO

- Chave padrão.....temperaturas de até 180°C.
- Chave para alta temperatura.....temperaturas de até 300°C.

## ENTRADA DE CABOS

Possui duas entradas de cabos, de  $\phi$  3/4" BSP, que podem ser providas de tampões de vedação ou prensa cabos.

## PINTURA

A pintura das chaves será do tipo eletrostática á pó em poliéster, sendo disponíveis as seguintes cores padronizadas: Vermelho segurança (Munsell 5R 4/14), Amarelo segurança (Munsell 5Y 8/12) e Cinza Claro (Munsell N6,5), outras cores deverão ser consultadas, a chave para temperatura de até 300°C é pintada com tinta especial somente na cor alumínio, outras cores deverão ser consultadas.

## PESO

- Chave padrão com invólucro em alumínio fundido.....2,5 kg
- Chave padrão com invólucro em ferro fundido.....4,9 kg

## DADOS CONSTRUTIVOS

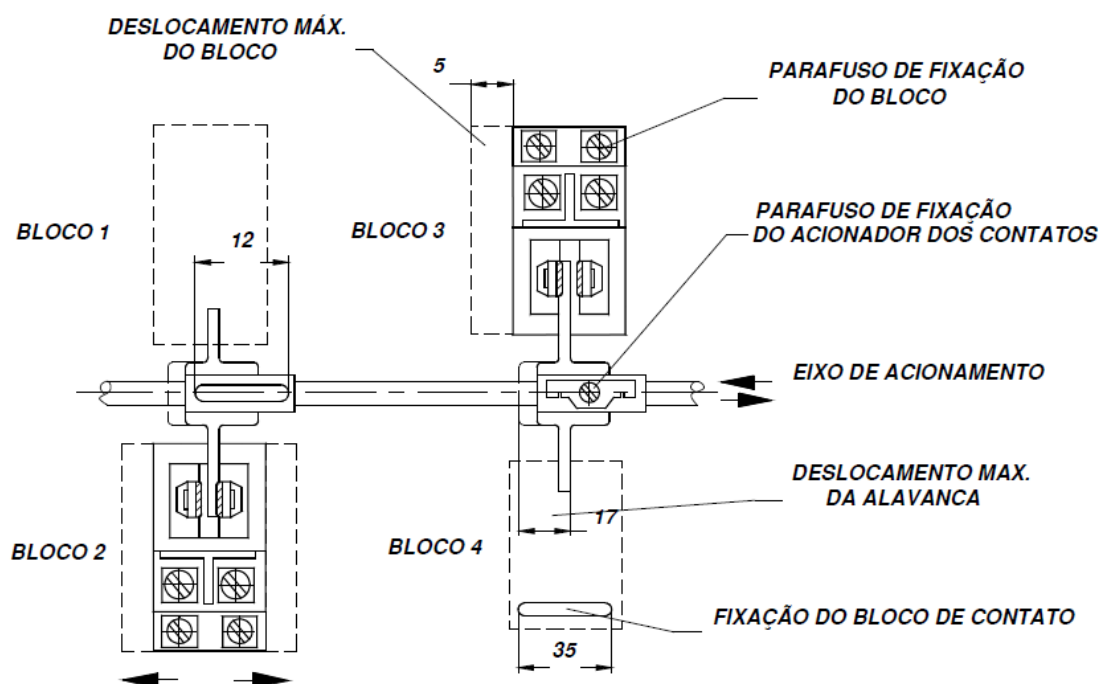
**CHAVE PADRÃO:** Invólucro em alumínio fundido e alavanca de acionamento em ferro fundido, pintura externa em poliéster (eletrostática a pó) de alta resistência, componentes internos em materiais inoxidáveis, inclusive contatos elétricos, blocos de contatos em cerâmica e vedações especiais.

**CHAVE PARA ALTA TEMPERATURA:** Revestimento interno com manta térmica, com ou sem pintura (tinta para 300°C), componentes internos em aço inoxidável refratário, vedações especiais, demais componentes idênticos ao modelo padrão.

**CHAVE COM PROTEÇÃO MECÂNICA:** Invólucro em ferro fundido nodular, demais componentes conforme a faixa de temperatura especificada anteriormente.

## PROGRAMAÇÃO DOS CONTATOS

Devido aos blocos de contatos serem montados em uma placa com furação oblonga, aliados a regulagem deslizante dos acionadores dos contatos, os contatos podem ser regulados independentemente, quanto ao tempo e sequência de abertura, portanto este modelo de chave possui uma vasta possibilidade de regulagens, conforme abaixo:



## **TABELA PARA ESPECIFICAÇÃO**

Para uma perfeita especificação do modelo desejado os números entre colchetes, que correspondem aos itens da primeira coluna, deverão ser substituídos pelos códigos alfanuméricos constantes na ultima coluna, ou pelos informados em tabelas anteriores.

### **MODELO SC-210 / [ 1 ] [ 2 ] [ 3 ] [ 4 ] [ 5 ] [ 6 ]**

<b>1</b> MATERIAL DO INVÓLUCRO	Alumínio fundido	<b>A</b>
	Ferro fundido nodular	<b>F</b>
<b>2</b> CLASSE DE TEMPERATURA	Chave padrão para até 180°C	<b>N</b>
	Chave para alta temperatura até 300°C	<b>P</b>
<b>3</b> N.º DE CONTATOS	Informar a quantidade de blocos de contatos de 1 à 4 blocos	<b>?</b>
<b>4</b> CORES DISPONÍVEIS	Caixa/Alavanca de acionamento	Vermelha/Amarela <b>12</b>
		Cinza/Amarela <b>32</b>
		Alumínio (300°C) <b>44</b>
<b>5</b> ENTRADA DE CABOS	Duas entradas $\phi$ 3/4" BSP, com dois tampões de vedação.	<b>8</b>
	Duas entradas $\phi$ 3/4" BSP, com um tampão e um prensa cabo.	<b>9</b>
	Duas entradas $\phi$ 3/4" BSP, com dois prensa cabos.	<b>10</b>
<b>6</b> TAMANHO DO ACIONADOR	Alavanca Padrão ( 63 mm )	<b>S</b>
	Alavanca longa ( 149 mm vide desenho dimensional )	<b>L</b>

**O MODELO PADRÃO É: ( CHAVE PARA 180°C ) SC-210 / A N 4 32 8 S**

### **SOBRESSALENTES**

A seguir relacionamos alguns códigos de peças sobressalentes para o **modelo padrão**, os códigos são especificados para fornecimento de conjuntos (kits), que contém todos os itens necessários para a perfeita manutenção do produto.

- ALAVANCA DE ACIONAMENTO.....**2301504A**
- BLOCO DE CONTATO.....**45012A**

### **OBSERVAÇÕES:**

1. Para modelos especiais ou variações que não constem neste catálogo, solicitamos consultar nosso Departamento Técnico.
2. Os demais itens sobressalentes do modelo padrão ou de outros modelos, deverão sofrer consulta prévia ao nosso Departamento Comercial.
3. A Eletrosil possui departamento especializado em recuperação de chaves.

**“SISTEMA DE GESTÃO DA QUALIDADE CERTIFICADO - NBR ISO 9001”**

**ELETROSIL INDÚSTRIA METALÚRGICA LTDA.**

Rua Tenente Chantre, 337 - CEP 03351-080 - Vila Invernada - São Paulo - SP

fone : (0XX11) 2671-7088 fax : (0XX11) 2671-2557

site: [www.eletrosil.com.br](http://www.eletrosil.com.br)

e-mail: [vendas@eletrosil.com.br](mailto:vendas@eletrosil.com.br) – [depto.tecnico@eletrosil.com.br](mailto:depto.tecnico@eletrosil.com.br)