

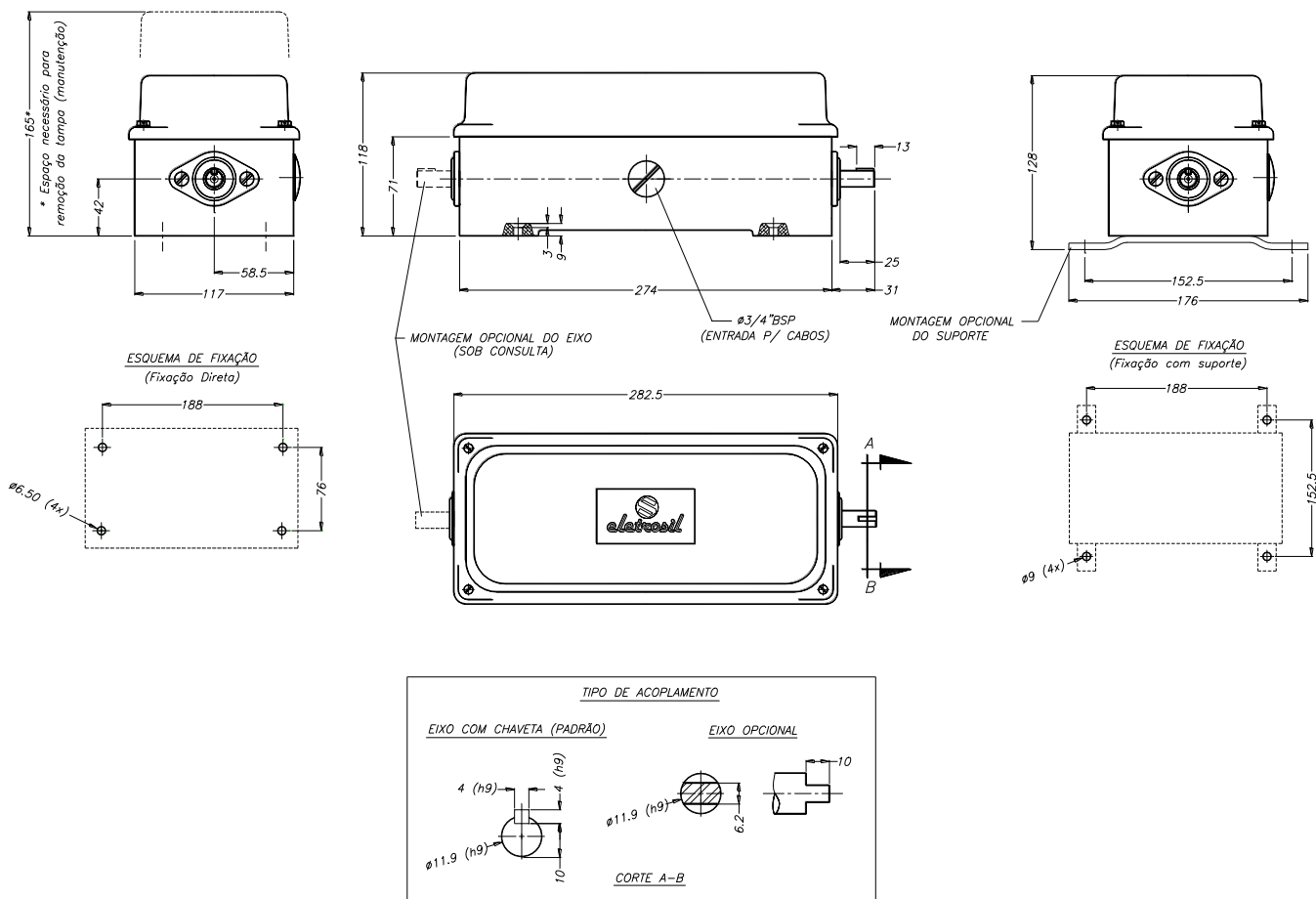
CHAVE FIM DE CURSO ROTATIVA MODELO SC-195



Chave fim de curso rotativa do tipo “contadora de voltas”, com acionamento através de rosca sem fim, e contatos com regulagem deslizante sem cames, recomendada para uso em ambientes agressivos, onde se necessite de uma regulagem extremamente simples mas com grande confiabilidade eletromecânica e baixa manutenção.

A chave rotativa contadora de voltas é destinada a operar em máquinas ou equipamentos, onde se necessite de uma monitoração, automação ou limitação do número de voltas no eixo, por isso é perfeita para uso em Pontes Rolantes; Pórticos; Guindastes; Enroladores de cabos; Portas ou qualquer equipamento acionados por cabos, correntes ou engrenagens.

CARACTERÍSTICAS DIMENSIONAIS



CARACTERÍSTICAS TÉCNICAS

CONTATOS E CARACTERÍSTICAS ELÉTRICAS

Pode ser montada com até 04 (quatro) contatos elétricos, montados dois a dois, que podem ser microinterruptores reversíveis de ação instantânea (SPDT), reed switches com atuação magnética (01 contato NA ou SPDT) ou sensores indutivos (01 contato NA ou NF) para corrente alternada ou contínua, com as capacidades especificadas a seguir.

MICRORUPTOR (SPDT)

TENSÃO	AC-15	DC-13
24 V	6,00A	4,00A
127 V	3,00A	1,10A
220 V	1,50A	0,40A

- Tensão de isolamento : 480V
- Não é aconselhável a utilização dos dois contatos em circuitos de corrente contínua.
- Para uso com cargas indutivas, principalmente em corrente contínua é aconselhável utilizar supressor de transientes.

REED SWITCH

MODELO	CONTATO	POTÊNCIA	In	TENSÃO	ISOLAÇÃO
4	NA	12W	0,5A	220V	350V
9	NA+NF	25W	1,0A	220V	250V
10	NA+NF	100W	3,0A	500V	1000V

- Para uso com cargas indutivas, principalmente em corrente contínua é aconselhável a utilização de supressores de transientes.

SENSOR INDUTIVO

MODELO	CONTATO	TENSÃO	In	QUEDA DE TENSÃO	CORRENTE RESIDUAL	CONEXÃO/ SAÍDA
15	NA	40/ 250 Vca	500 mA	< 8,5 V	< 3,0mA	TERMINAIS (*)
16	NF	40/ 250 Vca	500 mA	< 8,5 V	< 3,0mA	TERMINAIS (*)
35 (**)	NA	10/ 30 Vcc	200 mA	< 7,0 V	< 2,5mA	TERMINAIS (*)
36 (**)	NF	10/ 30 Vcc	200 mA	< 7,0 V	< 2,5mA	TERMINAIS (*)
39	NA	20/ 250 Vcc/ca	500 mA	< 5,5 V	< 2,0mA	TERMINAIS (*)
40	NF	20/ 250 Vcc/ca	500 mA	< 5,5 V	< 2,0mA	TERMINAIS (*)
59	NA+NF	40/ 250 Vca	500 mA	< 8,5 V	< 3,0mA	TERMINAIS (*)

- (*) Consultar nosso depto de vendas para sensores com saída a cabo.
- (**) Deverá ser informado o tipo de saída (PNP ou NPN).
- Todos os modelos de sensores são do tipo "embutível no metal".
- É aconselhável a utilização de supressor de transientes.

NÚMERO DE VOLTAS

A chave SC-195 pode ser fornecida com diversos números de voltas (sob consulta), sendo as padronizadas as seguintes:

- de 1(*) até **20/29/40 voltas** de 2(*) até **58 voltas** de 3(*) até **80 voltas** de 4(*) até **96 voltas**

(*) número mínimo de voltas necessário para vencer a histerese dos contatos (microruptor ou sensor) podendo sofrer alguma alteração para mais ou menos em função do fabricante do contato.

GRAU DE PROTEÇÃO

IP-65 (proteção contra pó e jatos de líquidos vindos de qualquer direção), conforme Norma ABNT NBR IEC 60529.

TEMPERATURAS DE UTILIZAÇÃO

- Chave padrão.....-5°C à 80°C
- Chave com proteção térmica.....-5°C à 120°C (exceto para chave com sensor indutivo)

ENTRADA DE CABOS

Possui uma entrada de cabos lateral de ϕ 3/4" BSP, que pode ser provida de tampão de vedação ou prensa cabo.

PINTURA

A pintura da chave é executada totalmente em poliéster (eletrostática a pó), sendo disponíveis nas cores; Vermelho segurança (Munsell 5R 4/14), Amarelo segurança (Munsell 5Y 8/12) e Cinza Claro (Munsell N6,5). Para outras cores consultar o nosso depto. Técnico.

PESO

- Chave com invólucro em alumínio fundido.....4,10 kg
- Chave com invólucro em ferro fundido.....8,50 kg

DADOS CONSTRUTIVOS

CHAVE PADRÃO: Invólucro em alumínio fundido, pintura externa em poliéster (eletrostática a pó), componentes internos e externos em aço carbono bicromatizado, eixo montado sobre rolamentos blindados, cursor em bronze, acionador dos contatos em aço, vedações em borracha nitrílica.

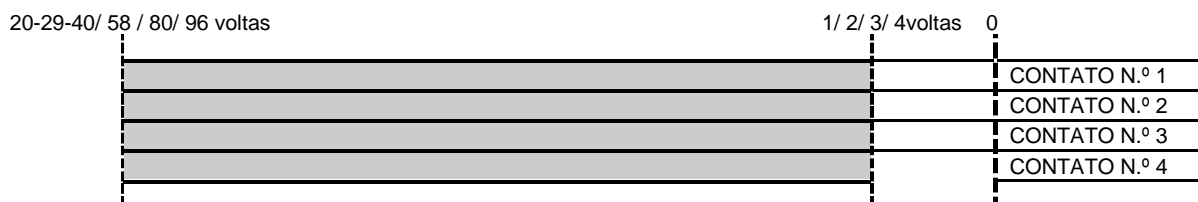
CHAVE COM PROTEÇÃO TÉRMICA: Revestimento interno em manta térmica, molas em aço inoxidável e componentes butílicos adequados à temperatura, demais componentes idênticos ao modelo padrão.

CHAVE COM PROTEÇÃO CONTRA CORROSÃO: Componentes internos e externos em aço inoxidável ou latão, demais componentes idênticos ao modelo padrão.

CHAVE COM PROTEÇÃO MECÂNICA: Invólucro em ferro fundido e componentes internos idênticos ao modelo padrão.

PROGRAMAÇÃO DOS CONTATOS

Estas chaves possuem regulagem independente e contínua dos contatos através de sistema deslizante, lembrando que o fechamento dos mesmos depende de sua configuração (vide características elétricas) :



- Faixa de regulagem contínua dos contatos
- Faixa de trabalho sem atuação dos contatos

TABELA PARA ESPECIFICAÇÃO

Para uma perfeita especificação do modelo desejado, os números entre colchetes, que correspondem aos itens da primeira coluna, deverão ser substituídos pelos códigos alfanuméricos, constantes na última coluna, ou pelos informados em tabelas anteriores.

MODELO SC-195 / [1] [2] [3] [4] [5] [6] [7] [8] [9] [10] [11]

1	MATERIAL DO INVÓLUCRO	Alumínio fundido	A
		Ferro fundido nodular	F
2	NÚMERO DE CONTATOS	Número de contatos elétricos (4 no máximo)	?
3	TIPO DE CONTATO ELÉTRICO	Microruptor (reversível - SPDT)	3
		Sensor indutivo (verificar modelo nas características elétricas)	?
		Reed switch (verificar modelo nas características elétricas)	?
4	PROTEÇÃO TÉRMICA	Chave padrão (-5°C à 80°C)	N
		Chave com proteção térmica (-5°C à 120°C)	P
5	PROTEÇÃO CONTRA CORROSÃO	Chave padrão (componentes em aço carbono)	C
		Chave com proteção (componentes em aço inoxidável)	I
6	CORES DISPONÍVEIS	Caixa e tampa	
		Vermelha	10
		Amarela	20
		Cinza	30
7	ENTRADA DE CABOS	Uma entrada de $\phi\frac{3}{4}$ "BSP com tampão	6
		Uma entrada de $\phi\frac{3}{4}$ "BSP com prensa cabo	7
8	TIPO DE ACOPLAMENTO	Padrão - com chaveta (vide características dimensionais)	P
		Opcional - com rebaixo (vide características dimensionais)	C
9	NÚMERO DE VOLTAS	Chave para até 20 voltas	1
		Chave para até 29 voltas	5
		Chave para até 40 voltas	6
		Chave para até 58 voltas	2
		Chave para até 80 voltas	3
		Chave para até 96 voltas	4
10	TIPO DE FIXAÇÃO	Fixação direta sem suportes (vide características dimensionais)	0
		Fixação sobre suportes (vide características dimensionais)	1
11	PONTAS DE EIXO	01 ponta de eixo (padrão) (vide características dimensionais)	A
		02 pontas de eixo (vide características dimensionais)	B

O MODELO PADRÃO É: SC-195 / A 2 3 N C 30 6 P 2 0 A

SOBRESSALENTES

A seguir relacionamos alguns códigos de peças sobressalentes para o **modelo padrão**, os códigos são especificados para fornecimento de conjuntos (kits), que contém todos os itens necessários para a perfeita manutenção do produto.

- EIXO PRINCIPAL (FUSO p/ 58 voltas)**230700301A**
- MICRORUPTOR.....**GL1D**

OBSERVAÇÕES :

1. Para modelos especiais ou variações que não constem neste catálogo, solicitamos consultar nosso Departamento Técnico.
2. Os demais itens sobressalentes do modelo padrão ou de outros modelos, deverão sofrer consulta prévia ao nosso Departamento Comercial.
3. A Eletrosil possui departamento especializado em recuperação de chaves.

“SISTEMA DE GESTÃO DA QUALIDADE CERTIFICADO - NBR ISO 9001”

ELETROSIL INDÚSTRIA METALÚRGICA LTDA.

Rua Tenente Chantre, 337 - CEP 03351-080 - Vila Invernada - São Paulo - SP

fone : (0XX11) 2671-7088 fax : (0XX11) 2671-2557

site: www.eletrosil.com.br

e-mail: vendas@eletrosil.com.br – depto.tecnico@eletrosil.com.br